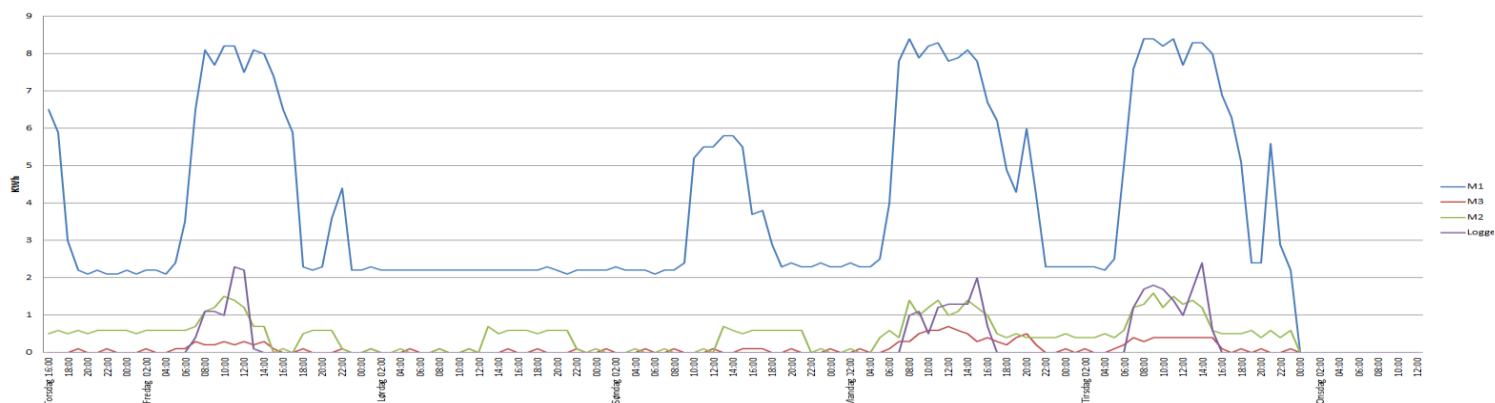


LOGNING AF ENERGIDATA



Energi der tilgår produktionen spiller en større rolle end tidligere. Energimængden, der bruges i virksomheden findes på afregningerne fra forsyningselskaberne. Hvor energien forbruges og hvor der kan optimeres er for mange et ukendt område eller bare formodninger. Derfor er det vigtigt at måle ude i anlægget. Herved kan forbruget analyseres før en evt. energioptimering igangsættes.

Den der ikke måler, ser ingenting

Registrering af energiforbruget pr. produceret enhed, ses allerede som forbrugerkrav og konkurrence parameter – CO₂ foot print. Løbende målinger og registrering af energidata vil synliggøre og dokumentere forbruget af CO₂.

Vi kan det, de andre ikke kan...

ALSMATIK A/S har løsninger til at måle, registrere samt dokumentere energiforbruget for bl.a. el- og luft (luft flow) samt løsninger til at nedbringe energiforbruget i industrien.

Fordele ved registrering af energidata lokalt:

- Data sikret i en SQL server
- Enkelt at overføre nøgletal til Excel/Word
- Uafhængig af internettets tilgængelighed
- Ingen udgifter til årlig licens

