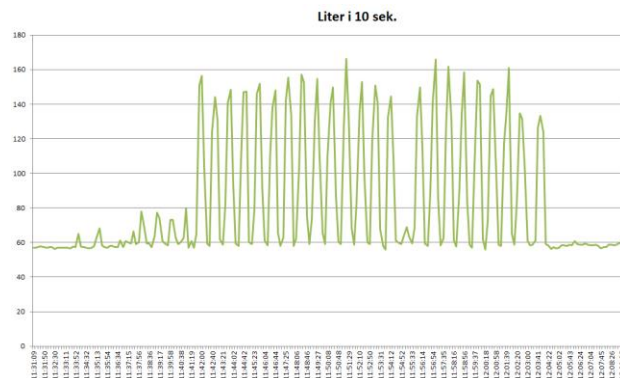
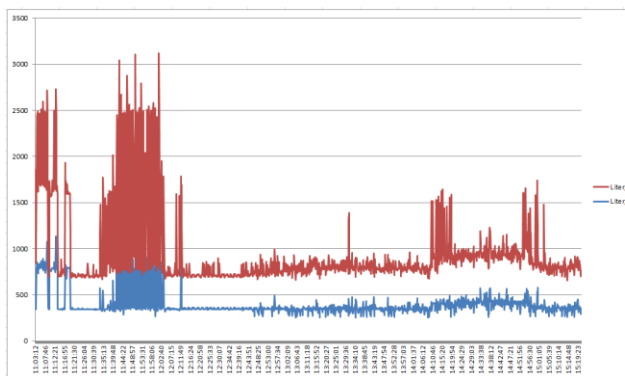


## ENERGI LOGGER



Kurver logget på SD mem cart

De stigende energipriser og kravet fra kunder om at kunne dokumentere CO<sub>2</sub> udledning, giver anledning til at se på energiforbruget i virksomhederne.

Flow- og energilogger fra ALSMATIK kan være med til at afdække luftforbrug samt analysere flow mønstret på en maskine eller linje.

Betjening og opsætning af flow loggeren sker via det indbyggede WEB interface og Internet Explorer, installeret på PC eller tablets.

Logger er forberedt til Scala system via Profinet/Ethernet. Fjernadgang fra evt. et værksted via firmaets Ethernet eller GPRS.

## ALSMATIK har løsninger til at reducere og registrere luftforbrug



Trykluft er en af de dyreste former for energi

### Web interface kan vise:

- Aktuelt flow, tryk samt el-KWh
- Max flow indenfor 10 sek. og mellem start/stop
- Max flow målt mellem start og stop
- Luft mængde for de sidste 10 sek., 1 time, 24 timer samt 24 log pr. døgn og 31 log for 1 mdr.

### Data på hardware:

- Power forsyning 100-240 V AC
- Flow analog-indgange 1 stk. 0-10V,M12
- Tryk analog indgang 1 stk. 0-10V,M12
- Alarm relæudgange 4 stk.
- Indstilling for flowmængde 0-150 Nm<sup>3</sup>/min
- Ethernet / POInet

### Option for tilvalg:

- SMS alarmer
- GPRS forbindelse til overførsel af loggede data
- PROFibus eller RS485 RTU kommunikation
- Kurver i CSV format for senere analyse
- ALSMATIK Energi Database for el- og trykluft energilogning
- Stoppetidsregistrering